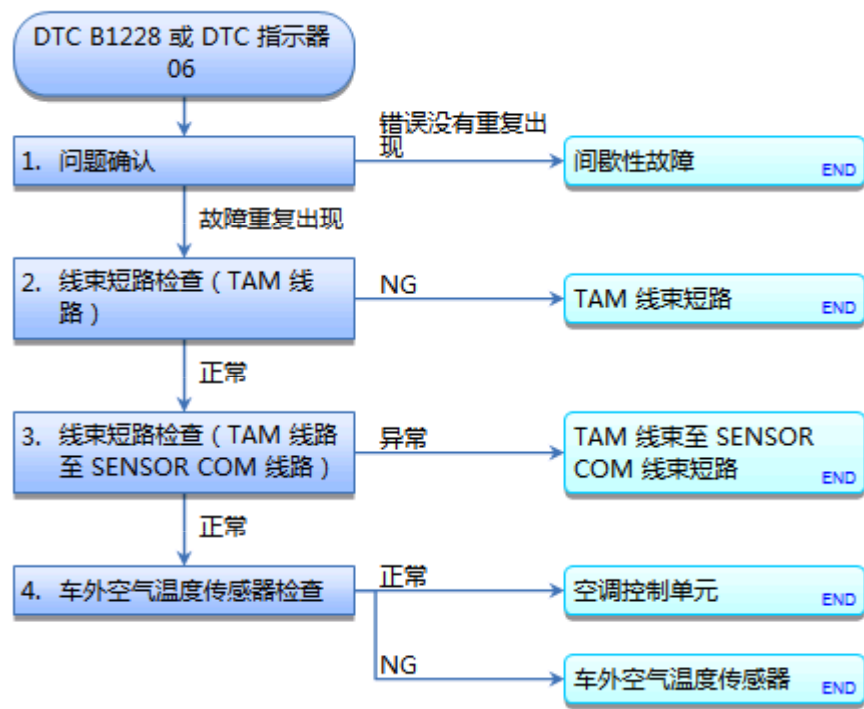


DTC 故障排除: B1228 (06)



DTC B1228 or DTC indicator 06: Ambient Air Temperature Sensor Circuit Short

DTC Description	DTC
B1228 Ambient Air Temperature Sensor Circuit Short	

DTC (AC)

1. Problem Confirmation:

- 1. Use HDS to clear DTC.

Clear DTC

- 2. Turn the vehicle to OFF(LOCK) mode, then turn to ON mode.
- 3. Use HDS or climate control unit to perform self-diagnosis function.
- 4. Check if there is DTC.

DTC Description	DTC
B1228 Ambient Air Temperature Sensor Circuit Short	

Does DTC B1228 or 06 display?

- Yes → Go to step 2.
- No → Intermittent fault. Check if the ambient air temperature circuit wiring is loose or connected poorly. ■

2. Wiring Short Check (TAM line):

- 1. Turn the vehicle to OFF (LOCK) mode.
- 2. Disconnect the following connectors.  
Air conditioning control unit connector A (32 pins)  
Ambient air temperature sensor 2-pin connector

- 3. 检查测试点 1 和 2 之间是否导通。

测试条件      车辆 OFF (LOCK) 模式  
                    空调控制单元插接器 A (32 针)：断开  
                    车外空气温度传感器 2 针插接器：断开

测试点 1      [空调控制单元插接器 A \(32 针\) 27 号](#)

测试点 2      车身搭铁

是否导通？

是      修理空调控制单元和车外空气温度传感器之间线束对车身搭铁的短路。■

NO      TAM 线束未短路。转至步骤 3。

3. 线束短路检查 (TAM 线路至 SENSOR COM 线路)：

- 1. 检查测试点 1 和 2 之间是否导通。

测试条件      车辆 OFF (LOCK) 模式  
                    空调控制单元插接器 A (32 针)：断开  
                    车外空气温度传感器 2 针插接器：断开

测试点 1      [空调控制单元插接器 A \(32 针\) 22 号](#)

测试点 2      [空调控制单元插接器 A \(32 针\) 27 号](#)

是否导通？

是      修理空调控制单元和车外空气温度传感器之间线束的短路。■

否      TAM 线束和 SENSOR COM 线束正常。转至步骤 4。

4. 车外空气温度传感器检查：

- 1. [测试车外空气温度传感器](#)。

车外空气温度传感器是否正常？

是      [更换空调控制单元](#)。■

NO      [更换车外空气温度传感器](#)。■